



Juntos
llegamos
más lejos



Los sueños cumplidos renuevan desafíos

Hace 16 años nos planteamos un gran desafío: construir y poner en funcionamiento un Centro de Rehabilitación Pediátrica de Tercer Nivel al alcance de todos los niños uruguayos, independientemente de su condición socioeconómica, que fuera referente en el abordaje de la discapacidad neuro-musculo-esquelética.

El compromiso y la solidaridad de la ciudadanía fueron absolutos. Desde ese 2003, cada año los uruguayos nos unimos para superar nuevos desafíos, celebrar nuevos logros, continuar ofreciendo una rehabilitación integral de alto nivel y seguir transformando la vida de miles de niños, adolescentes y sus familias en todo el país.

Teletón es un logro de todos los uruguayos y así, juntos, afrontamos los nuevos desafíos. Necesitamos crecer en tecnología y capacitación como lo exige el ser un Centro de Referencia Nacional, y al mismo tiempo, continuar con la atención de miles de niños y jóvenes. La meta es alta, pero bien vale el esfuerzo. Contamos con el apoyo de todos para lograrlo, porque juntos llegamos más lejos.



**Dra. Andrea González,
Directora Técnica
de Teletón**

¿Cuáles han sido los grandes desafíos cumplidos para continuar ofreciendo una rehabilitación integral de alto nivel?

Lograr ser un Centro de Rehabilitación pediátrico de Nivel Terciario y con un modelo de abordaje único en el país a través del equipo interdisciplinario, implica una atención intensiva, la mayor especialización inter y transdisciplinaria, y un desarrollo tecnológico adecuado; además la función de investigación y capacitación de los recursos humanos. Ese abanico de

desafíos los hemos cumplido pero en este tipo de institución, el mantenimiento no es una opción válida, sino que se debe crecer, continuar la capacitación de recursos e invertir en tecnología de punta para estar a la vanguardia. Eso nos exige una lógica de desafíos constantes.

¿Cuáles son los valores ineludibles de la Fundación por los que hay que seguir luchando?

La excelencia en la calidad de atención, la transparencia en el manejo de los fondos recaudados, el compromiso con el niño y su familia desde un sentido humanista en la relación, la más alta tecnología al servicio del usuario, y la vocación de servicio a la comunidad; son valores intrínsecos de nuestra institución desde su nacimiento.

El fin último de la rehabilitación es la inclusión. ¿Qué trabajo realiza Teletón para promover la inclusión?

En marzo de 2017 comenzó a funcionar un área especializada en Inclusión, cuyo objetivo es dar apoyo y asesoramiento a niños y adolescentes para la inclusión educativa y su futuro laboral. Se trabaja en forma directa con la persona y su familia, en redes comunitarias tanto públicas como privadas y centros educativos. También se busca brindar apoyo en los procesos de definición vocacional, continuación de estudios, capacitación y empleo.

En vistas a complementar el abordaje, el equipo interdisciplinario conformado por médico rehabilitador, psicólogo, fisioterapeuta, terapeuta ocupacional, fonoaudiólogo, ingeniero y maestro especializado realizan visitas a los centros educativos, cursos y talleres destinados a técnicos, docentes y familias en los 19 departamentos del país.



Un nuevo año plantea nuevos proyectos

Incorporar tecnología de vanguardia e invertir en desarrollos tecnológicos.

Teletón cuenta con áreas de Ingeniería y de Tecnología Asistiva, con el objetivo de desarrollar tecnología y adaptaciones que permitan mejorar la calidad de vida de los niños. Éstas demandan actualización y desarrollo constante.

Hoy, el desafío es incorporar tecnología que nos permita seguir a la vanguardia en temas como movilidad, comunicación, evaluación, entre otros.

Al mismo tiempo, es vital invertir en el desarrollo de videojuegos específicos para promover la rehabilitación y la inclusión educativa, mediante lo lúdico-pedagógico

Aumentar el alcance a nivel país de niños y familias atendidos en Teletón, y de personas que trabajan con la discapacidad

La Unidad de Inclusión de Teletón tiene el desafío de aumentar el seguimiento de los usuarios incluidos en el sistema educativo formal desde primera infancia a la adolescencia.

Simultáneamente, proyecta aumentar el alcance territorial en capacitación de recursos humanos que trabajen con niños y adolescentes con discapacidad.

Con el mismo objetivo de proyecto realizar nuevos talleres “Discapacidad y Familia”, “Adolescentes con discapacidad”, “Hermanos”, además de talleres con énfasis en las disciplinas que se trabajan en Teletón (fonoaudiología, psicopedagogía, terapia ocupacional, fisioterapia).

Crear un Programa específico postoperatorio para cirugías multinivel

Desde 2006 Teletón ha destinado recursos a programas de rehabilitación post cirugías ortopédicas. La puesta en funcionamiento del primer Laboratorio de Marcha Pediátrico del país y la experiencia adquirida por los ortopedistas, ha permitido la realización de cirugías de alta complejidad a los niños, lo que exige contar con Programas postoperatorios extensivos, protocolizados, con la participación de todo el equipo interdisciplinario.

En este escenario, Teletón se plantea crear un Programa específico post operatorio de cirugías multinivel. La meta implica el acceso de los niños a programas de rehabilitación extensivos hasta lograr los objetivos funcionales planteados en la evaluación preoperatoria. Lograrlo impone la necesidad de recursos logísticos para el niño y su familia (traslado, alojamiento) que cubran la duración total del tratamiento.





Fundación Teletón *en Uruguay*

Teletón se creó en Uruguay para democratizar oportunidades, para poner al alcance de los niños y adolescentes que lo necesitaran, sin importar su nivel socioeconómico, un modelo de rehabilitación de tercer nivel basado en tres pilares: asistencia con un enfoque biopsicosocial e interdisciplinario, investigación y docencia.

¿Qué hacemos?

Complementamos el trabajo de la red de atención en salud en lo que a rehabilitación refiere, mediante un abordaje de alta especialización. A su vez, buscamos realizar un aporte que apunta a promover la inclusión generando conciencia sobre el rol que cada uno como ciudadano tiene en este proceso.

Por eso buscamos acompañar el trabajo que hacen el Estado y diferentes organizaciones de la sociedad civil en materia de accesibilidad e inclusión.

¿Cómo lo hacemos?

Trabajamos con un modelo de atención interdisciplinario, con abordaje biopsicosocial, con el objetivo de potenciar las capacidades de los niños y adolescentes que concurren a los Centros y favorecer su inclusión en la sociedad.

¿Cómo se financia?

Actualmente y desde sus inicios, la Fundación Teletón se sustenta a través de los aportes solidarios de personas y empresas. La recaudación se registra casi en su totalidad a través del evento televisivo anual en el que se comparte el trabajo de la Fundación y los logros de los usuarios y familias en el proceso de rehabilitación.

Consejo Directivo de la Fundación:

Presidente: Amílcar Cagnoli; Vicepresidente: Esc. Luis Motta; Secretario: Dr. Mario Medici; Tesorero: Cr. Daniel González; Vocal: Sr. Camilo Preve; Vocal: Cr. Jorge Jourdán



La transparencia: un pilar clave de la fundación

La transparencia es un valor fundamental para Teletón. Por eso desde nuestra creación en 2003 asumimos el compromiso de informarle a los uruguayos cómo fue invertido el dinero recaudado en el último evento Teletón. Lo hacemos en el acto de Cuenta Pública: un evento para explicar con precisión en qué se gasta el dinero obtenido a partir de la campaña y la maratón televisiva Teletón, para que la obra siga avanzando año a año.

Por otra parte, los informes de la auditoría externa realizada por la consultora KPMG, permanecen todo el año a disposición de la ciudadanía en nuestro sitio web (www.teleton.org.uy).

Hitos 2018

GIRA NACIONAL

Reafirmando el compromiso de la Fundación con todo el país

Este año concretamos el inicio de una Gira Nacional, con el gran objetivo de acercar Teletón a todos los uruguayos, agradecer su colaboración y transmitir el mensaje que todo niño y adolescente entre 0 y 18 años con alguna discapacidad de origen neuromusculo esquelético, tiene las puertas abiertas.

La Gira permite también mostrar el trabajo diario que se realiza en nuestros centros, sensibilizar a las comunidades, y además profundizar la tarea de la Unidad de Inclusión, al realizar talleres y visitas a centros educativos, para apoyar a los docentes de todo el país en el proceso de inclusión.

Los primeros destinos de la Gira Nacional Teletón fueron Salto y Artigas en una primera etapa, y continuó con las visitas a Paysandú y Tacuarembó. La Gira se extenderá hasta 2019 para llegar a todo el país.

ORGANIZAMOS EL XIV CONGRESO INTERNACIONAL ORITEL: “Rehabilitación Infantil: un desafío de todos para la inclusión”

Este 2018 Teletón tiene el gran honor de ser el organizador del XIV Congreso Internacional Oritel, prestigioso evento de vanguardia que imparte conocimientos en el campo de la discapacidad.

Participan conferencistas nacionales y extranjeros, integrantes de equipos interdisciplinarios, con destacada experiencia clínica y reconocimiento a nivel mundial en su campo de acción.

Se trata de un evento de gran importancia cuyo propósito es fortalecer el conocimiento en las prácticas de Habilitación – Rehabilitación de las personas con discapacidad con el más elevado nivel de evidencia científica disponible.

CO-CREACIÓN DE SIDRO

Base de datos epidemiológicos y de infraestructura asistencial del continente para personas con discapacidad.

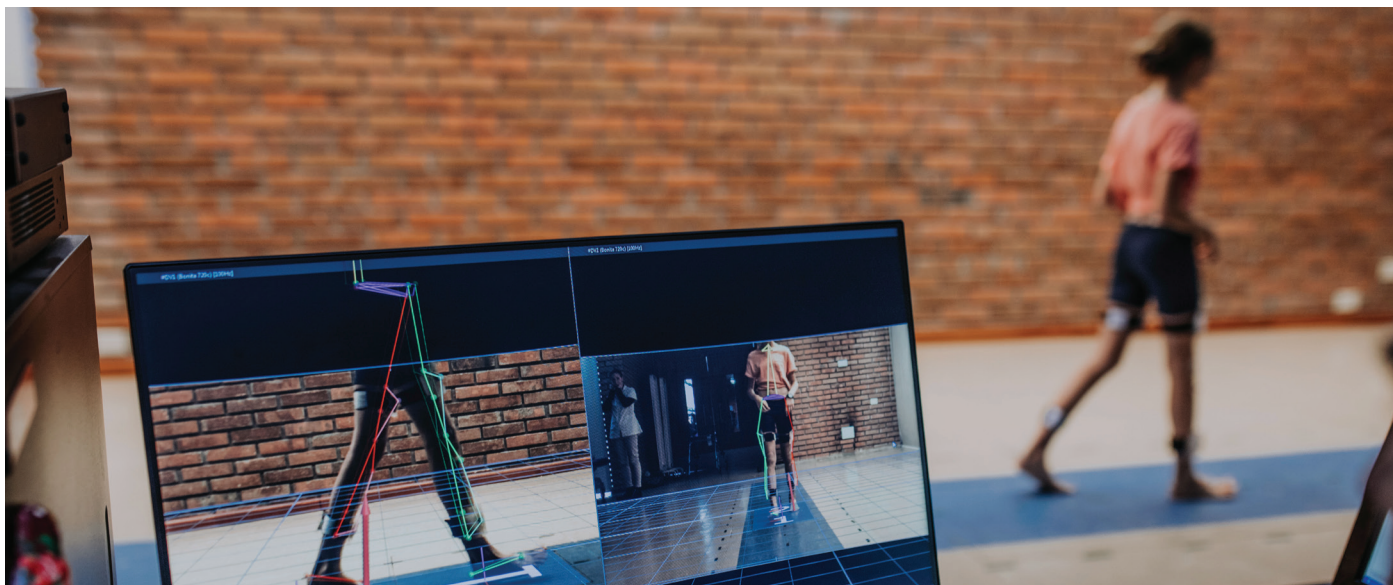
Fundación Teletón es uno de los creadores de esta base en conjunto con la red ORITEL (Organización Internacional de Teletones). Este Sistema de Información de la Discapacidad implica un aporte al conocimiento objetivo y valioso para todos los actores vinculados a la Rehabilitación.

Se trata de una usina de información relacionada a las intervenciones multidisciplinarias con personas en situación de discapacidad, que constituye un inestimable valor a la hora del análisis de las diversas situaciones en esta temática.

Esta base permite la evaluación de los diversos modelos de atención existentes, de los resultados medidos objetivamente con indicadores aprobados por todos los actores de la red, así como de las diversas herramientas de diagnóstico y tratamientos existentes.

El sistema de cobertura integral de ORITEL está comprendido por 145 Centros e Institutos de Rehabilitación y Unidades de Soporte Terapéutico de Chile, Estados Unidos, Colombia, Paraguay, Perú, Puerto Rico, Uruguay, El Salvador, México, Honduras, Nicaragua y Guatemala.

Rehabilitación al alcance de todos

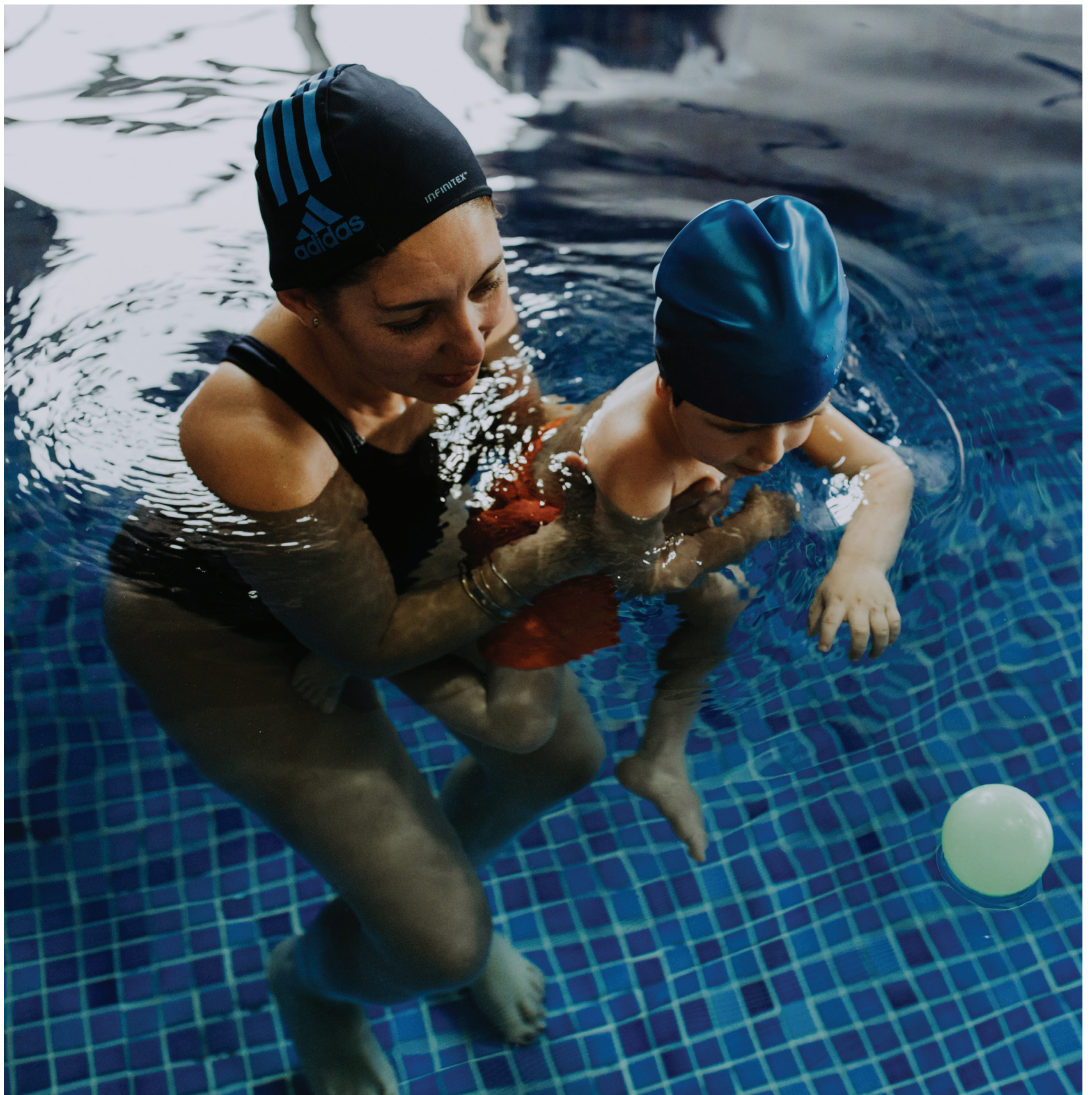


En Teletón tenemos el objetivo de que todos los niños y adolescentes de 0 a 18 años que necesiten acceder a una rehabilitación de nivel terciario puedan hacerlo. Para lograrlo, la Fundación brinda servicios complementarios que permiten alcanzar a la población más vulnerable.

Comedor: El abordaje intensivo de los programas implica que los días de atención, los niños y adolescentes pueden estar hasta 5 horas en el Centro entre los diferentes espacios terapéuticos. Teletón cuenta con un comedor para brindar las comidas durante esas horas: desayunos, almuerzos y meriendas.

Traslados: El traslado de la persona en situación de discapacidad es muchas veces costoso y determinante para acceder a la rehabilitación. Teletón evalúa caso a caso y brinda el servicio cuando es necesario.

Alojamiento: El 60% de los niños que asisten a Teletón son del interior del país; en la mayoría de los casos, requieren de apoyo en alojamiento para poder realizar su proceso de rehabilitación. En Fray Bentos, la Fundación cuenta con la “Casa Hogar Teletón”, una casa cedida por la Intendencia departamental, ubicada en el barrio Anglo. En Montevideo, el alojamiento se brinda en hoteles a los que se paga el servicio.







¿Sabías que...?

- Teletón lleva **12 años** de trabajo en rehabilitación infantil en Uruguay.
- Tiene **2** centros de rehabilitación, uno en Montevideo y otro en Fray Bentos.
- Son más de **4.000** los niños y adolescentes atendidos hasta el momento.
- Entre **250 y 300** niños solicitan ingresar cada año a Teletón.
- **1.560** niños promedio atendidos por año.
- Se realizaron **386.600** intervenciones terapéuticas desde el comienzo.
- Más del **60%** de los usuarios proviene del interior del país.
- Son **120** los funcionarios que integran el equipo de trabajo de la Fundación.
- Más de **290** voluntarios acompañan el trabajo en los Centros y eventos durante todo el año.
- El día de la maratón televisiva se suman más de **1.000** voluntarios para brindar apoyo.
- Se realizan más de **80** movidas ciudadanas en todo el país a beneficio de Teletón.

La solidaridad:

una bandera que flamea todo el año!

La solidaridad está presente todo el año y es un fenómeno que no para de sorprendernos y generar orgullo.

La tarea de Voluntariado por un lado, y las acciones solidarias en todo el país por otro, significan un impacto social y económico invaluable para nuestra Fundación.

Teletón sería impensable de otra manera; desde su concepción ha sido posible por el compromiso y la entrega de miles de uruguayos.

Cada año más de 140 voluntarios, apoyan el trabajo de los médicos y técnicos en los Centros de Montevideo y Fray Bentos, al mismo tiempo que una cantidad similar de voluntarios participa activamente de los eventos de concientización y difusión de la Fundación.

A esto se suman las Movidas, materializadas a lo largo de todo el país en acciones solidarias en ámbitos sociales, escolares o empresariales, que tienen como objetivo colaborar con Teletón,

y al mismo tiempo son agentes de cambio social, involucrando, concientizando y promoviendo una sociedad más inclusiva. Se realizan en el entorno de 80 movidas ciudadanas en todo el país a beneficio de Teletón; cada año recibimos nuevas iniciativas y propuestas que nos impulsan y fortalecen.







Un compromiso que impulsa los logros

El compromiso de las empresas ha sido determinante desde el comienzo de Teletón.

Por un lado el apoyo económico, que permite a miles de niños acceder a un modelo de rehabilitación único en el país, y por otro, el involucramiento a través de los Programas “Protagonistas del cambio” y “Unidos por Teletón”, que acerca la inclusión a sus colaboradores, aportando a la construcción de una sociedad más inclusiva.

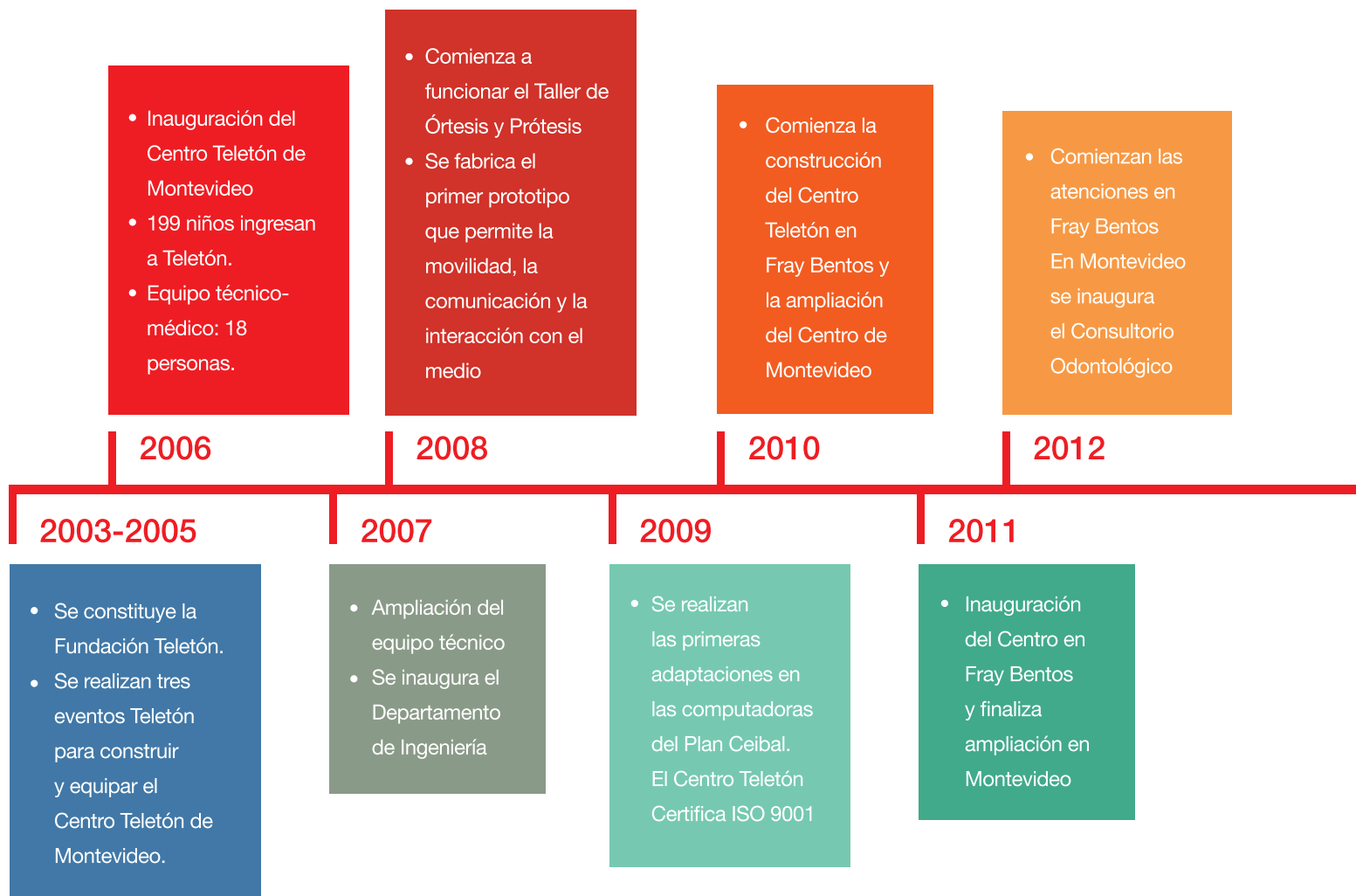
La participación en estos programas es una muestra tangible de cómo se ha potenciado el compromiso, y a raíz de ello se crea en 2017 el Comité de Empresas. Está integrado por representantes de distintas empresas, con el objetivo de involucrarse más activamente en las acciones y proyectos de Teletón.

El trabajo en comité concretó la participación en actividades como el Día del Niño en el propio Centro Teletón: una gran fiesta que promueve el intercambio y la inclusión. Los homenajeados son los niños que asisten a Teletón, los hijos de empleados de las empresas colaboradoras y los hijos de los funcionarios de Teletón.

También este comité reforzó el programa de visitas de las empresas para conocer la actividad de los Centros por dentro. Gracias al Programa Teletón Invita, todos los meses diferentes empresas forman grupos y recorren los Centros.

El involucramiento activo de las organizaciones, tiene también su espacio con las Movidas Empresariales: acciones de sensibilización y recaudación a la interna de las empresas que van desde una kermesse para familias, un evento de zumba, un té bingo, un asado, desafíos entre sectores de las empresas y todas las ideas que surjan para apoyar la causa.

Teletón año a año



- Cambia el promedio de edad de ingreso: el 40% de los nuevos ingresos fueron niños menores de 2 años

2014

- Se cumplen 10 años de atenciones
- Comienza el Programa de Movilidad Independiente para brindar más autonomía a los niños y adolescentes en silla de ruedas

2016

- Inicia Gira Nacional para profundizar el acercamiento de la Fundación a todo el país
- Organizamos el XIV Congreso Internacional Oritel “Rehabilitación Infantil: un desafío de todos para la inclusión”
- Co-creación de Sidro, única base de datos epidemiológicos y de infraestructura asistencial del continente para personas con discapacidad

2018

2013

- Inauguración de la Casa Hogar Teletón en Fray Bentos

2015

- Se avanza en la compra del equipamiento para el Laboratorio de Marcha

2017

- Comienza a trabajar el nuevo Laboratorio de Marcha
- Se crean la Unidad de Inclusión y la Unidad Académica



CENTRO TELETÓN MONTEVIDEO
Carlos Brussa 2854 / Tel.: 2304 3620

CENTRO TELETÓN FRAY BENTOS
Zorrilla 1484 / Tel.: 4562 1910

centroteleton@teleton.org.uy www.teleton.org.uy



Gracias a Imprimex por donar a Fundación Teletón la impresión de este material
Agradecemos a Boffano Studios por las fotografías.

