



LO QUE  
CONSTRUIMOS  
JUNTOS



# TELETÓN, UN SUEÑO QUE CONSTRUIMOS JUNTOS

Como cada año, la Teletón es una buena razón para encontrarnos y para dar lo mejor de cada uno.

En estos más de 11 años en nuestros Centros, hemos recibido el cariño de miles de niños y familias de todo el país. Nos hemos emocionado viendo el compromiso de ciudadanos de todos los departamentos movilizados voluntariamente para hacer realidad este sueño. Nos hemos sentido unidos a uruguayos fuera de fronteras que también se han hecho presentes y han manifestado su apoyo. Los uruguayos han abrazado esta causa como propia: con orgullo hemos sentido que Teletón somos todos y que con cada Teletón crecemos todos.

Creemos porque contribuimos a democratizar oportunidades. Creemos porque reconocemos la riqueza en la diversidad y porque juntos construimos una sociedad más inclusiva. Progresivamente, se van derribado barreras físicas y psicológicas, individuales y colectivas. Actores del ámbito público y privado, de la sociedad civil y del gobierno, ciudadanos de a pie y empresas son parte de este proceso. Todos tenemos un rol en esta construcción y cada uno es un agente de cambio.

La invitación de Teletón es que nos acompañen, una vez más, a ser parte de este cambio. A hacer posible el llegar a más niños y llegar aún mejor. A que más niños accedan a una rehabilitación de alta especialización que les permita

desarrollar su potencial y de este modo propiciar una mayor inclusión social.

Pero para continuar haciendo una rehabilitación integral de alto nivel, necesitamos incorporar más tecnología, dedicar tiempo a más investigación y capacitación a nivel nacional e internacional de nuestros profesionales. Necesitamos mantenernos al día con las últimas técnicas y abordajes de la discapacidad, compartir nuestro conocimiento y seguir trabajando por un Uruguay más inclusivo.

Cada año evidenciamos en diciembre que los sueños son el motor más poderoso y la solidaridad es el mejor combustible. Y así, año a año, la Teletón es también un espejo que refleja una imagen de nosotros mismos que nos enorgullece como sociedad.

Contamos con ustedes. ¡Y este 8 y 9 de diciembre nos volvemos a encontrar... con fuerzas renovadas!



**Dr. Amilcar Cagnoli**  
Presidente del Directorio – Fundación Teletón



"Los sueños son el motor más poderoso y la solidaridad el mejor combustible"

*Dr. Amilcar Cagnoli*



### ¿Por qué se creó Teletón en Uruguay?

Teletón se creó en Uruguay para democratizar oportunidades, para poner al alcance de los niños y adolescentes que lo necesitaran, sin importar su nivel socioeconómico, un modelo de rehabilitación de tercer nivel basado en tres pilares: asistencia con un enfoque biopsicosocial e interdisciplinario, investigación y docencia.

### ¿Qué hacemos?

Complementamos el trabajo de la red de atención en salud en lo que a rehabilitación refiere, mediante un abordaje de alta especialización. A su vez, buscamos realizar un aporte

que apunta a promover la inclusión generando conciencia sobre el rol que cada uno como ciudadano tiene en este proceso.

Por eso buscamos acompañar el trabajo que hacen el Estado y diferentes organizaciones de la sociedad civil en materia de accesibilidad e inclusión.

### ¿Cómo lo hacemos?

Trabajamos con un modelo de atención interdisciplinario, con abordaje biopsicosocial, con el objetivo de potenciar las capacidades de los niños y adolescentes que concurren a los Centros y favorecer su inclusión en la sociedad.



LO QUE  
HACEMOS  
JUNTOS





# RENDIMOS CUENTAS A TODOS LOS URUGUAYOS

La transparencia es un valor fundamental para Teletón. Todos los años, desde la creación de la Fundación en 2003, le informamos a los uruguayos cómo fue invertido el dinero recaudado en el último evento Teletón.

Los informes de la auditoría externa realizada por la consultora KPMG permanecen todo el año a disposición en nuestro sitio web ([www.teleton.org.uy](http://www.teleton.org.uy)).

# HITOS 2017

## **Unidad para promover la inclusión**

Esta nueva área de trabajo interdisciplinario comenzó a funcionar en marzo de 2017 con el fin de profundizar la tarea que se venía realizando desde la puesta en marcha de los Centros en la promoción de la inclusión, fundamentalmente en el ámbito escolar.

Los profesionales que integran el área –psicólogos, trabajadores sociales, maestras especializadas, fisioterapeutas y médicos rehabilitadores- realizaron talleres dirigidos a maestros y docentes. Asimismo se editó la primera “Guía para la educación inclusiva”, que está disponible para su descarga gratuita en nuestro sitio web.

En paralelo, nuestros equipos interdisciplinarios visitan, a lo largo del año, diferentes escuelas y colegios del país para apoyar a los docentes en el proceso de inclusión escolar.

## **Unidad académica**

Su puesta en funcionamiento supuso importantes avances en capacitación, docencia, investigación y producción científica, que dan continuidad a la labor de capacitación docente que desde sus inicios realiza Teletón con distintas universidades del país, brindando formación de grado y de posgrado en distintas áreas.

En lo que refiere a la docencia, este año la Escuela de Graduados de Facultad de Medicina reconoció a Teletón como Centro Docente Asociado (CEDA) para la formación en salud y para acreditar en la especialidad Rehabilitación y Medicina Física.

Los equipos de Laboratorio de Marcha, Enfermería y Evaluación Neuropsicológica realizaron capacitaciones en el exterior para incorporar a Teletón conocimiento de vanguardia en cada una de las áreas.



A su vez, Teletón comenzó a participar en la implementación del Sistema de Información de la Discapacidad de la Red ORITEL (SIDRO), que permitirá contar con estadísticas a nivel de las Américas sobre discapacidad. Estos insumos se utilizarán luego para la elaboración de material científico que aporte no solo a Teletón sino también al país.

## **Laboratorio de Marcha**

A casi un año de la adquisición del equipamiento que permitió completar el laboratorio, hemos evaluado a más de 60 niños y adolescentes utilizando esta tecnología de última generación. Este nuevo equipamiento permite un estudio aún más detallado de los movimientos y las fuerzas involucradas en las articulaciones al caminar, así como también la actividad de los distintos grupos musculares.

Durante este año se ha podido constatar la importancia de contar con un Laboratorio de Marcha completo, y se ha avanzado y perfeccionado la tarea de la interpretación de los datos. En junio el equipo de profesionales realizó el curso “Clinical Gait Analysis: A Focus on Interpretation” en Connecticut. Esta capacitación se llevó a cabo junto a profesionales de la Cátedra de Ortopedia del Hospital Pereira Rossell, con quienes se trabaja actualmente de manera mancomunada, realizando el análisis y discusión de los estudios junto con los traumatólogos.

# LOS DESAFÍOS QUE NOS PLANTEAMOS

En 2018 tenemos tres grandes desafíos:

## **1 – Aumentar el número de niños y adolescentes en seguimiento**

La mayor parte de la población a la que asistimos requiere de acompañamiento y seguimiento.

Cuando el Centro empezó a funcionar, en 2006, la edad promedio de ingreso de los niños era siete años y medio. En 2016, más del 67% de los nuevos ingresos fueron niños menores de tres años.

Esto es muy positivo porque permite un abordaje temprano del niño y su familia. En Teletón, una vez que el niño ingresa, vuelve a reingresar en diferentes momentos hasta los 18 años.

Esta es la razón por la que es fundamental poder aumentar el número de niños y adolescentes en seguimiento.

## **2 – Fortalecer el área de inclusión**

Es fundamental redoblar los esfuerzos para poder seguir construyendo una sociedad cada vez más inclusiva. Para esto es necesario contar con más recursos humanos destinados a esta área y llegar así a más niños y adolescentes y a más escuelas en todo el país.

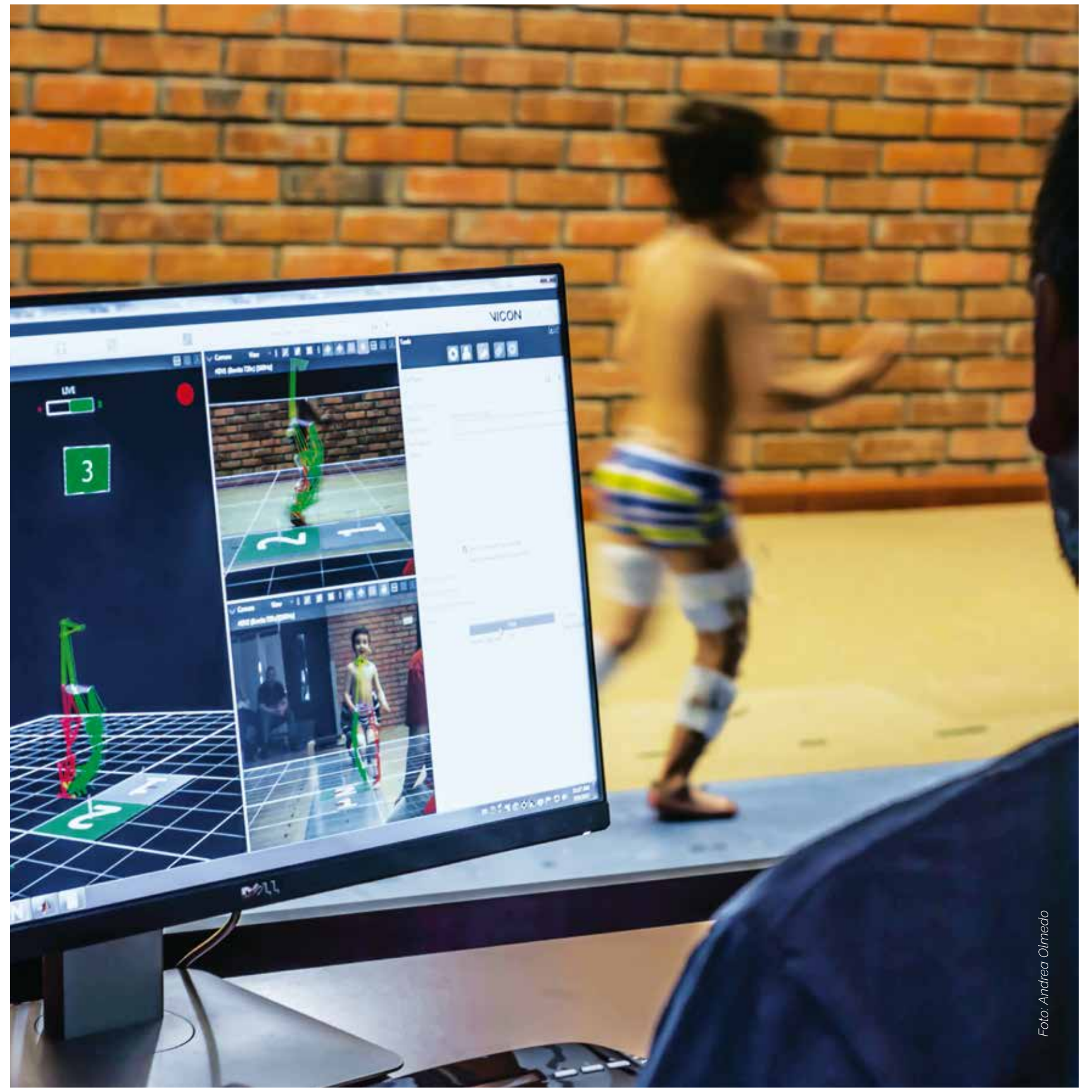
## **3 – Invertir en tecnología de punta aplicada a la rehabilitación**

Desde sus inicios, Teletón procuró contar con tecnología aplicada a la rehabilitación y la inclusión. Hoy Teletón cuenta con el primer laboratorio de marcha pediátrico del país.

Tenemos el desafío de seguir incorporando recursos tecnológicos de alta complejidad, fundamentales para que los niños y adolescentes logren la mayor autonomía e independencia posible. Esto impacta en una mayor calidad de vida, en el acceso a oportunidades y en la reducción de barreras que limitan su participación.



Foto: Gastón Graña





# TECNOLOGÍA PARA LA INCLUSIÓN

## **Software didáctico**

Desde sus comienzos, generar herramientas educativas para los niños y docentes fue uno de los grandes desafíos del Departamento de Ingeniería. Entre los desarrollos más importantes se encuentra "Matetón", un software que permite a los niños que no pueden utilizar un lápiz y papel, hacer operaciones matemáticas básicas utilizando sus computadoras.

## **Juegos inclusivos**

A través del juego se facilita el proceso de rehabilitación y se estimula el aprendizaje. Es por eso que se concentraron esfuerzos en el desarrollo de juegos genéricos y también a medida, funcionales a las necesidades de cada niño.

## **Dispositivos de comunicación alternativa**

En Teletón son muchos los niños y adolescentes que requieren de un sistema de comunicación alternativa de baja o alta complejidad. Para dar respuesta a esta necesidad contamos con diferentes dispositivos, muchos de ellos adaptados por el equipo técnico de la Fundación.

## **Adaptación de computadoras y accesorios**

Cuando el equipo de rehabilitación lo solicita, se realizan adaptaciones puntuales en las computadoras de los niños. Muchas de ellas se llevan a cabo en las Ceibalitas. Estas adaptaciones permiten, por ejemplo, accionar el mouse mediante un soplo o movimiento de cabeza.



# ¿SABÍAS QUÉ...?

- Teletón lleva **11 años** de trabajo en rehabilitación infantil en Uruguay.
- Tiene **2 centros de rehabilitación**, uno en Montevideo y otro en Fray Bentos.
- Son más de **3.800** los niños y adolescentes atendidos hasta el momento.
- Entre **250 y 300** niños solicitan ingresar cada año a Teletón.
- Más del **60%** de los usuarios proviene del interior del país.
- Son **120** los funcionarios que integran el equipo de trabajo de la Fundación.
- Más de **80** voluntarios acompañan el trabajo en los Centros durante todo el año.
- El día del evento Teletón se suman más de **1.000** voluntarios para brindar apoyo.
- Se realizan más de **70** movidas ciudadanas en todo el país a beneficio de Teletón.



Teletón brinda traslado y/o alojamiento a las familias que lo necesiten, luego de una evaluación psicosocial.



# URUGUAY ENTERO SE MUEVE POR TELETÓN

El primer evento Teletón, en 2003, nos sorprendió a todos. Vimos lo que éramos capaces de hacer juntos. Pero aún más sorprendente fue ver crecer ese apoyo y compromiso año a año.

En las semanas previas al evento, el país entero comienza a moverse por Teletón. La comunidad se moviliza, los organizadores de las movidas ciudadanas comienzan a juntarse para planificar los eventos solidarios que van a realizar. Comienza a latir en todos los corazones la Teletón que se viene y que nuevamente nos va a encontrar juntos.

En los meses previos a la Teletón se realizan más de 70 movidas ciudadanas en todo el país; el Uruguay entero se mueve. El día del evento Teletón, la movilización es aún más evidente: más de 1.000 voluntarios brindan su tiempo para apoyar a la realización logística del evento.

Un país entero decidió abrazar esta causa, una sociedad entera la hizo suya.

# HACÉ DE TU EMPRESA UN AGENTE DE CAMBIO

El rol de las empresas en la comunidad como agentes de cambio es muy importante. Son muchas las que se suman y aportan al desarrollo de la actividad de nuestros Centros, así como en acciones que impactan en su gente y entorno generando conciencia y aportando a la construcción de una sociedad más inclusiva.

En Teletón contamos con distintos programas en los que pueden participar las empresas:

## **P R O G R A M A**

---

### **PROTAGONISTAS DEL CAMBIO**

En el marco de sus actividades de RSE la empresa podrá trabajar junto a Teletón distintas formas de acercar la temática de la inclusión a sus colaboradores, promoviendo un espacio de valor y de interés para ellos, como:

- **Charlas y talleres in company:** Desde Teletón brindamos talleres que aportan a la generación de conciencia sobre la importancia de cada uno en la inclusión. También realizamos talleres de inclusión laboral dirigidos al personal de recursos humanos.

- **Acciones de concientización:** Teletón pone a disposición de las redes o medios de comunicación internos de la

empresa mensajes audiovisuales y/o escritos, información de la temática u otros contenidos, que aporten valor a cada colaborador de cara a su rol en la inclusión y en el compromiso de todos por esta temática.

- **Actividades en la Fundación:** la empresa puede brindar talleres para familias de Teletón (niños, padres, hermanos) o funcionarios. Ya se han realizado, por ejemplo, talleres de cocina, música y huerta de los que pudieron disfrutar los niños como espacios de recreación.

## **P R O G R A M A**

---

### **UNIDOS POR TELETÓN**

Es un espacio para grupos de compañeros de trabajo y empresas que desean apoyar la gestión de la Fundación llevando a cabo en conjunto con otras empresas y voluntarios de Teletón diferentes actividades y proyectos.

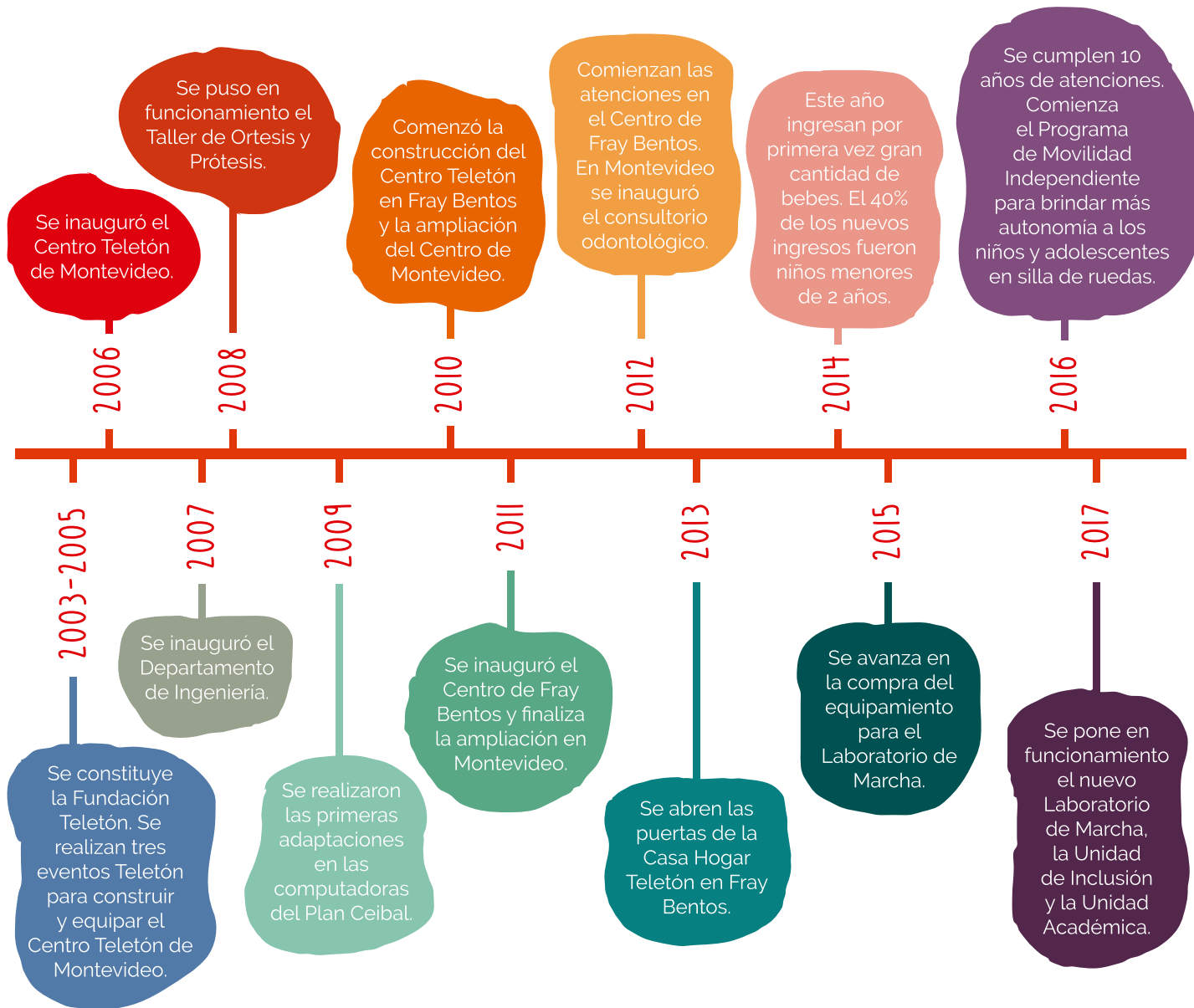
Fomenta el trabajo en equipo, la integración y la solidaridad en los ambientes laborales.

Se genera una simbiosis entre Teletón y la empresa. Mientras que el trabajo del voluntario corporativo potencia la gestión de la Fundación, el grupo y la empresa se benefician del valor que agrega el trabajar en conjunto por una causa.



*Día del Niño organizado por empresas integrantes de Unidos por Teletón*

# TELETÓN AÑO A AÑO





CENTRO TELETÓN MONTEVIDEO  
Carlos Brussa 2854 / Tel.: 2304 3620

CENTRO TELETÓN FRAY BENTOS  
Zorrilla 1484 / Tel.: 4562 1910

centroteleton@teleton.org.uy      www.teleton.org.uy



Gracias a Imprimex por donar a Fundación Teletón la impresión de este material.